

# 会社案内



株式会社 クリア

# 会 社 概 要

商 号	株式会社 クリア
本店所在地	〒254-0903 神奈川県平塚市河内 446-1
代表者氏名	小網 信一
設立年月日	平成20年 9月 9日
資 本 金	3,000万円
営 業 品 目	1. 消防用設備等の設計、積算、施工及び保守管理 2. 空調・衛生設備の設計、積算、施工及び保守管理 3. 電気設備の設計、積算、施工及び保守管理 4. 各種通信設備の設計、積算、施工及び保守管理 5. 上記に附帯する業務の内装、外観の全て
従 業 員 数	24名（常勤23名、非常勤1名） R5. 8. 31現在
許 認 可 等	神奈川県知事許可（特-5）第90916号 管工事業 神奈川県知事許可（般-5）第90916号 消防施設工事業・土木工事業・大工工事業・石工事業・舗装工事業 タイルれんがブロック工事業・内装仕上工事業 建築工事業・とび土工事業・屋根工事業・鋼構造物工事業 しゅんせつ工事業・水道施設工事業
主要取引銀行	中栄信用金庫 平塚支店 横浜銀行 平塚支店 みずほ銀行 平塚支店
主要仕入先	ヤマトプロテック、横井製作所、荏原製作所、モリタ宮田工業 etc.
主要取引先	神奈川県及び近隣都県所在の事業所、各種団体及びサブコン e t c .

## 【 営業経歴 】

平成10年12月1日	設備工事を業とするCLEARを開業、消火設備等を中心に展開
平成18年10月31日	消火装置全般の各種申請並びに検査立会業務等を営業品目に追加
平成19年12月28日	愛知県所在地で消防設備及び電気設備等の保守管理を業とするアイエムテック株からの営業権譲渡を引き受け、法人設立準備に着手
平成20年9月9日	建物諸設備全般の設計、積算、施工及び保守管理を業とする株式会社クリアを設立
平成21年1月5日	一般建設業許可取得（管工事業 消防施設工事業）

平成 23 年 3 月 1 日	事業拡張に伴い平塚市河内に営業所を開設
平成 23 年 7 月 1 日	資本強化の目的から160株増資、資本金を1000万に変更
平成 28 年 4 月 1 日	群馬県太田市烏山上町に営業所を開設
平成 28 年 4 月 1 日	資本強化の目的から資本金 2,000 万に変更
平成 28 年 4 月 27 日	本店を平塚市河内に移転
平成 29 年 2 月 7 日	国土交通大臣 特定建設業許可取得(管工事業) 国土交通大臣 一般建設業許可取得(消防施設工事業)
平成30年10月1日	資本強化の目的から資本金 3,000 万に変更
令和5年7月31日	一般建設業許可 12 業種追加取得
	現在に至る

【 直近の施工実績 (抜粋) 】

H20.12.1~H21.7.3	伊勢原ホーム スプリンクラー設備増設工事
H21.4.10~H21.7.10	鶴見支社 消火設備等模様替え工事 (屋内消火栓設備、泡消火設備、連結散水設備 自動火災報知設備 誘導灯及び誘導標識)
H21.7.10~H21.8.20	ケーヨーD2 湘南台店 屋内消火栓設備盛替工事
H21.7.20~H21.10.26	ヨークタウン平塚北金目 スプリンクラー設備新設工事
H21.8.1~H22.8.31	厚木(20)倉庫新設消火設備等工事 スプリンクラー設備新設工事
H21.8.18~H22.5.31	恩方ホーム スプリンクラー設備新設工事
H21.10.15~H22.5.31	仮)ベストライフ町田函師町 スプリンクラー設備新設工事
H21.11.15~H21.12.10	ライフ世田谷通り店 消防用設備等盛替え工事 (消火器具、自動火災報知設備、誘導灯及び誘導標識、非常用照明器具)
H21.12.20~H22.2.15	みどりの丘厚木 本館 特定施設水道連結型スプリンクラー設備新設工事
H21.12.20~H22.3.31	仮)ハートリビング西鎌倉 特定施設水道連結型スプリンクラー設備
H22.2.1~H22.2.28	ヒルトン小田原 スプリンクラー設備増設工事
H22.4.1~H22.7.25	サンシティ神奈川 スプリンクラー設備増築・改修・修繕工事
H22.4.20~H22.7.10	ミッドオアシスタワーズ 自走式駐車場 連結送水管新設工事

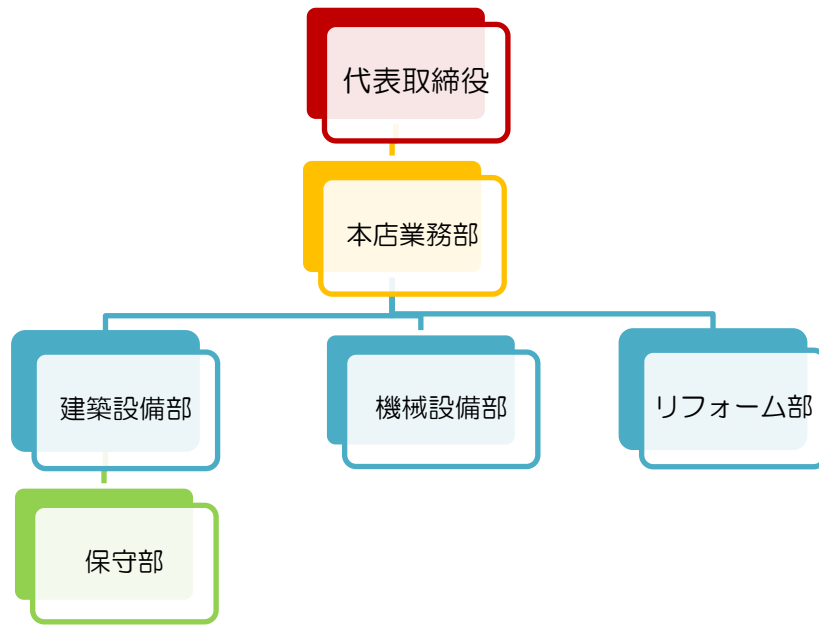
H22.6.1~H22.8.31	トワーズ大和深見西店 屋内消火栓設備新設工事
H22.12.1~H23.3.31	幡ヶ谷マンション計画 衛生設備工事新設工事
H23.1.5~H23.3.10	第二はるみ桜園 特定施設水道連結型スプリンクラー設備及び放送設備新設工事
H23.1.5~H23.3.20	シニアメゾン小田原 特定施設水道連結型スプリンクラー設備新設工事
H23.4.1~H23.6.10	石原鉄鋼㈱ 南関東加工センター 工場棟 自動火災報知設備新設工事
H23.4.1~H23.6.10	仮) PC DEPOT 小田原店 消火器具及びスプリンクラー設備新設工事
H23.4.1~H23.7.15	仮) 特別養護老人ホーム愛和園 スプリンクラー設備新設工事
H23.4.1~H23.7.31	仮) 青葉区市ヶ尾町マンション計画 屋内消火栓設備及び泡消火設備新設工事
H23.9.3~H24.1.31	川崎市交通局鷺ヶ峰営業所 泡消火設備改修工事
H23.9.5~H24.10.31	仮) 秦野・伊勢原クリーンセンター 給排水設備新設工事
H23.10.1~H24.3.31	厚木リコー 便所等更新工事
H23.9.1~H24.5.31	仮) 望みの門特別養護老人ホーム 給排水設備改修工事
H23.11.15~H24.1.31	仮) さくらサテライト 特定施設水道連結型スプリンクラー設備新設工事
H23.11.15~H24.2.29	特別養護老人ホーム小松原園 スプリンクラー設備増設改修工事
H23.11.20~H24.3.31	仮) 小金井リハビリテーション病院 消火器具、スプリンクラー設備及び粉末消火設備新設工事
H23.11.20~H24.7.31	仮) 芝地区子ども中高生プラザ等保健福祉複合施設 水系消火設備新設工事
H23.12.20~H24.3.31	仮) はなことば町田鶴川 スプリンクラー設備新設工事
H24.1.20~H24.3.31	仮) アネックス公所 スプリンクラー設備新設工事
H24.1.20~H24.3.31	仮) 高津区上作延適合高齢者専用住宅計画 スプリンクラー設備新設工事
H24.1.20~H24.4.15	仮) 山下サービスセンター スプリンクラー設備新設工事
H24.2.1~H24.4.30	府中さくら食品館 スプリンクラー設備改修工事
H25.6.1~H25.12.31	仮) イオンモール幕張新都心 消火設備工事
H25.8.1~H26.3.30	東部コンベンションセンター整備事業A区画ホテル施設 消火設備工事
H25.11.1~H26.5.30	仮) ノジマ横須賀複合店舗 消火設備工事
H26.2.21~H28.1.29	金沢区総合庁舎改築工事 衛生工事

H27.6.19~H28.2.29	新重症心身障害児者施設新築工事	衛生工事
H27.8.24~H28.4.30	平塚市民病院	消火設備工事一式
H27.1.13~H28.2.28	仮) 清琉会サービス付高齢者向け住宅新築工事	消火設備工事
H27.4.1~H27.10.20	特別養護老人ホーム プラチナ・ヴィラ野川	消火設備工事
H26.6.1~H27.9.30	仮) プレシス横濱海岸通新築工事	消火設備工事
H27.5.25~H28.3.31	仮) Dプロジェクト有明Ⅰ新築工事	消火設備工事
H27.10.23~H27.12.22	県営いちろう下和田団地	個別改善工事(1期) 衛生工事
H28.2.22~H28.7.31	いずみ野駅北口新ビル増築工事	衛生設備工事
H27.10.1~H28.8.15	仮) アムスアミティエ川崎Ⅲ新築工事	衛生設備工事
H27.10.5~H28.8.31	仮) ららぽーと平塚新築工事	消火設備工事
H28.8.1~H28.9.30	千葉商科大学瑞穂会館Ⅱ期工事	消火設備工事
H28.4.4~H28.10.26	仮) ベルク富士見関沢店新築工事	消火設備工事
H28.5.23~H28.12.8	中原中学校本校舎大規模改修工事	衛生配管工事
H28.1.15~H28.12.25	新菱工業株式会社平塚工場第一工場建替Ⅱ期工事	衛生配管工事
H28.5.30~H28.12.28	秩父市役所本庁舎及び秩父記念市民会館建設工事	消火設備工事
H27.10.1~H28.12.28	SAEKI YKY 株式会社共同住宅新築工事	衛生設備工事・消火設備工事
H28.6.1~H28.12.31	西部方面多機能型拠点(仮称)新築工事(設備工事)	衛生設備工事
H27.11.4~H29.1.31	仮) 箱根小涌園新ホテル新築工事	消火設備工事
H27.12.7~H29.1.31	仮) 特別養護老人ホームプレミア東松戸新築工事	消火設備工事
H27.12.1~H29.2.17	(仮称) 児童自立支援拠点新築工事	消火設備工事
H28.12.1~H29.2.24	HACドラッグ六会日大前駅店新築工事	衛生設備工事
H28.4.30~H29.2.28	武蔵白石物流施設計画	衛生配管工事
H26.11.1~H29.3.31	仮) 熱海駅前計画新築工事	消火設備工事
H28.8.1~H29.3.31	山手学園改築工事	衛生空調設備工事

H28.6.20~H29.3.31	仮) DPL 川崎夜光新築工事	消火設備工事
H28.8.8~H29.4.20	海光電業本社ビル新築工事	消火設備工事
H27.8.24~H29.4.30	仮) 伊豆東部総合病院改築工事	消火設備工事
H28.10.1~H29.6.15	箱根芦ノ湖計画	衛生設備工事
H28.11.15~H29.6.30	ちぼり本社・チボ一建替工事	衛生配管工事
H28.10.11~H29.6.30	殿町プロジェクトⅡA+ⅡB新築工事	消火配管工事
H28.11.15~H29.8.15	仮) 日野市豊田2丁目新築工事	機械設備工事
H29.5.1~H29.8.31	仮) 未来倶楽部町田改修工事	消火設備工事
H28.9.1~H29.8.31	仮) 湘南藤沢記念病院計画	空調配管工事
H29.1.10~H29.8.31	仮) 横浜ゴム新技術棟新築工事	衛生配管工事・消火設備工事
H29.3.5~H29.8.31	特別養護老人ホームローズヒル新築工事	消火設備工事
H29.1.15~H29.9.29	横浜市医師会聖灯看護専門学校整備工事	空調衛生設備工事
H25.8.20~H29.10.31	平塚市庁舎税務署新築工事	衛生配管工事
H27.10.1~H29.10.31	仮) 保健福祉センター整備(空調・衛生)工事	消火設備工事
H28.11.15~H29.11.15	NISHIKASAI HEIGHTS PROJECT新築工事	設備工事
H29.4.1~H29.11.30	児玉経堂病院改築計画(1期工事)	消火設備工事
H28.6.24~H29.11.30	平塚市民病院整備事業(北棟改修工事・機械)	消火設備工事
H29.3.21~H29.11.30	海老名駅前間B-2地区施設	衛生配管工事
H28.12.1~H29.12.31	藤沢市新庁舎新築工事	衛生設備工事・消火設備工事
H29.3.21~H30.1.31	リンテック株式会社平塚事業所新築工事	消火設備工事
H28.6.24~H30.3.30	二俣川駅南口地区第一種市街地再開発事業施設建築物	消火設備工事
H29.10.16~H30.5.31	子安小学校移転新築工事	空調衛生設備工事
H29.1.21~H30.10.31	Starbucks Reserve Roastery Tokyo	消火設備工事
H29.11.27~H30.12.14	金沢区総合庁舎改築工事	空調衛生設備工事
H30.4.1~H30.12.31	杉並区永福4丁目計画新築工事	衛生設備工事・消火設備工事

H29.11.15~H31.2.28	(仮称)センチュリオン六本木タワー新築工事	衛生設備工事
H30.2.15~H31.3.28	藤沢公民館・労働会館複合施設建設工事	消火設備工事
H30.5.20~R1.10.25	有明体操競技場兼展示場新築工事	消火設備工事
H30.10.1~R1.2.28	横須賀ごみ処理場建設工事	消火設備工事
H31.2.29~R1.12.3	都立府中療育センター改築給水衛生設備工事	
H31.4.1~R2.9.31	小田原栄町1丁目計画	消火設備・衛生設備工事
H31.4.19~R2.8.31	箱根強羅旅館計画	衛生設備工事
R1.8.19~R2.7.31	新茅ヶ崎中央病院新築工事	スプリンクラー設備工事
R1.11.15~R2.3.31	(仮称)逗子市沼間PJ新築工事	消火設備工事
R2.4.10~R3.5.31	津久井やまゆり園千木良園舎(仮称)新築及び改修工事	消火設備工事
R2.9.1~R3.8.30	瀬谷駅南口第1地区再開発工事	衛生工事
R2.10.2~R3.6.21	平塚工科高校本館棟他改修及び耐震補強工事(衛生)	衛生工事
R3.7.6~R4.2.14	武山養護学校空調設備改修工事	衛生工事
R3.9.1~R4.5.31	(仮称)F-PJホテル・ミュージアム	消火設備・空調・換気設備工事
R4.2.7~R5.3.17	秦野高校第2棟(校舎棟)他改修及び耐震補強工事(衛生)	衛生工事
R4.6.1~R5.4.30	(仮称)イオンモール平塚新築工事	消火設備・衛生設備工事
R4.9.12~現在	厚木Ⅲロジスティクスセンター新築工事	消火設備・衛生設備工事
R5.4.17~現在	所沢駅西口開発計画	消火設備工事

【 組織図 】



【 保有資格 】

	資格等の名称	種別	取得者数
消防関連	消防設備士免状	甲種	15名
	//	乙種	4名
	消防設備点検資格者免状	第1種	1名
	//	第2種	1名
その他の設備工事関連	管工事施工管理技士	1級	4名
	管工事施工管理技士補	1級	1名
	管工事施工管理技士	2級	2名
	土木工事施工管理技士	2級	1名
	配管技能士	1級	5名
	給水装置工事主任技術者		2名
	下水道排水設備工事責任技術者		1名
	電気工事士免状	第2種	3名
	危険物取扱者	乙種4類	2名
	特別管理産業廃棄物管理責任者		2名
	建築士	2級	1名
	建設業経理士	2級	1名
	職長等教育講師・安全衛生責任者教育講師		1名
	フルハーネス型安全帯使用作業特別教育講師		1名



【 営業体制 】

営業時間	AM8:00~PM17:00
営業日	カレンダー通り（年末年始及び盆休みはその都度、本店業務部は受注業務の工程に即する）
営業エリア	神奈川県及び近隣都県全域（工事は日本全域、その他相談可）
受付窓口	[ 連絡先 ] TEL 0463-20-9767 FAX 0463-20-9768 E-mail <a href="mailto:spwu5hn9@heart.ocn.ne.jp">spwu5hn9@heart.ocn.ne.jp</a> HP <a href="http://www.kk-clear.com/">http://www.kk-clear.com/</a>